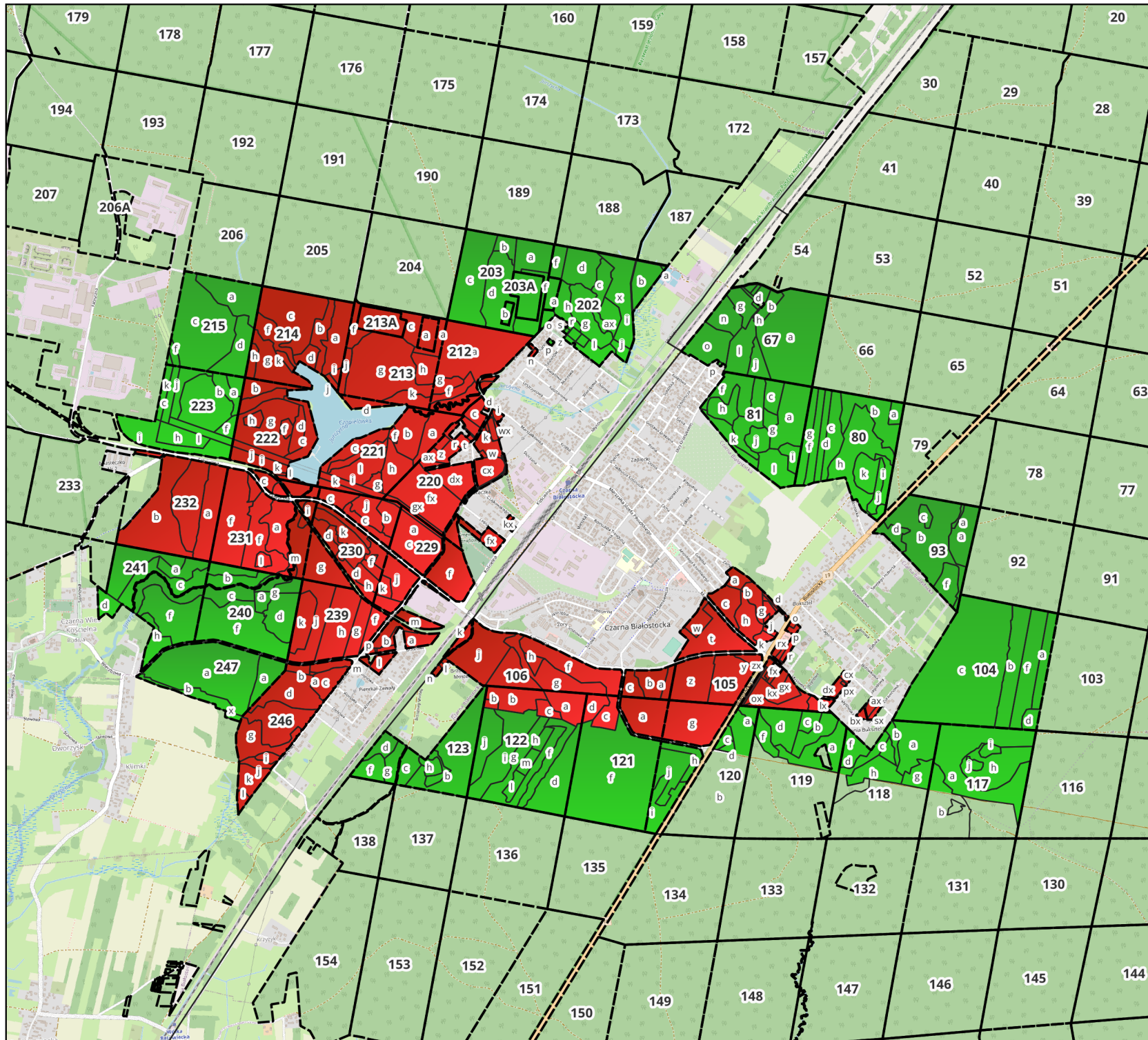
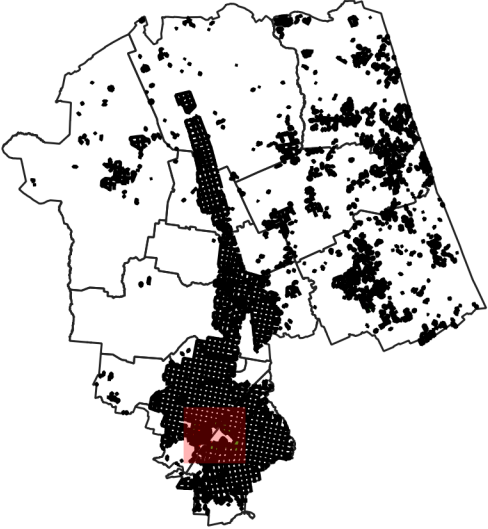




ROZMIESZCZENIE LASÓW
WAŻNYCH SPOŁECZNIE NA
TERENIE NADLEŚNICTWA
CZARNA BIAŁOSTOCKA



Legenda:

Lasy o zwiększonej funkcji społecznej

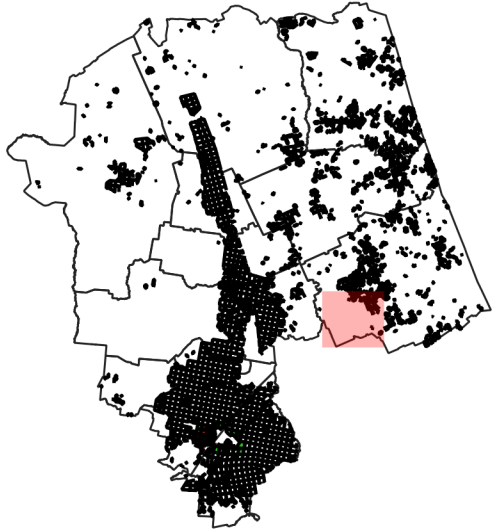
■ strefa intensywnego oddziaływania turystycznego

■ strefa zrównoważonego oddziaływania turystycznego

Powierzchnie lasów wyznaczone w oparciu o wytyczne Zarządzenia nr 58/2022 Dyrektora Generalnego z dnia 05.07.2022 w sprawie wprowadzenia "Wytycznych do zagospodarowania lasów o zwiększonej funkcji społecznej na gruntach w zarządzie Lasów Państwowych:."





ROZMIESZCZENIE LASÓW WAŻNYCH SPOŁECZNIE NA TERENIE NADLEŚNICTWA CZARNA BIAŁOSTOCKA



Legenda:

Lasy o zwiększonej funkcji społecznej

 strefa intensywnego oddziaływania turystycznego

 strefa zrównoważonego oddziaływania turystycznego

Powierzchnie lasów wyznaczone w oparciu o wytyczne Zarządzenia nr 58/2022 Dyrektora Generalnego z dnia 05.07.2022 w sprawie wprowadzenia "Wytycznych do zagospodarowania lasów o zwiększonej funkcji społecznej na gruntach w zarządzie Lasów Państwowych:."

